



گروه صنعتی آلتین
تولید کننده قطعات
گلخانه شیشه ای
وپلاستیکی
تحت لیسانس هلند



ALTIN
GREENHOUSE PROJECT



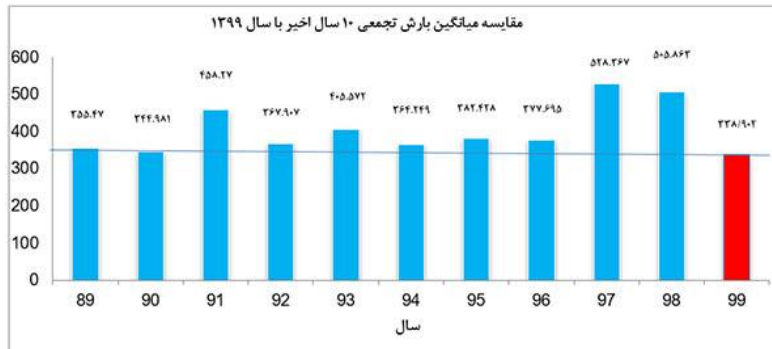
09123346228

r_ekhtiari@yahoo.com

no6 . azari st. 29 bahman blv . tabriz



با توجه به مسئله کمبود آب در کشور عزیزمان ایران و هدر رفت ۸۵ درصدی منابع آبی در بخش کشاورزی لزوم گسترش ساخت سازه های گلخانه ای در کشور و در کنار آن ساخت گلخانه های مدرن صنعتی برای استفاده بهینه و افزایش بهره وری و تولید محصول با کیفیت برای دولت و سرمایه گذاران این بخش بدلیل صرف هزینه های زیاد برای احداث پروژه مورد توجه قرار گرفته است. از این رو لزوم توجه به تکنولوژی ساخت گلخانه و تجهیزات استاندارد از اهمیت ویژه ای برخوردار است. در برچه کنونی با توجه به مسائل تحریمی، ساخت گلخانه و خرید تجهیزات فنی مقروم به صرفه اولویت اصلی گروه صنعتی آلتین میباشد، با ما همراه شوید.



Due to the problem of water shortage in our beloved country Iran and the waste of 85% of water resources in the agricultural sector, the need to expand the construction of greenhouse structures in the country and the construction of modern industrial greenhouses for optimal use and increase productivity and quality product For the government and investors, this sector has been considered due to the high cost of construction of the project. Therefore, the need to pay attention to greenhouse construction technology and standard equipment is of particular importance. In the current phase, due to the issues of sanctions, the construction of greenhouses and the purchase of defective technical equipment is the main priority of Altin Industrial Group. Join us



کارشناسان شرکت آلتین فعالیت خود را بطور غیر رسمی از سال ۱۳۸۶ در زمینه احداث گلخانه و کشت های نوین گلخانه ای شروع کرده و در طی سالیان در همکاری با شرکتهای اروپایی و کارشناسان مجرب این امر موفق به انتقال تکنولوژی و ارتقاع توان فنی مجموعه شدند، و در سال ۱۳۹۴ فعالیت رسمی مجموعه آلتین با موضوع طراحی و ساخت گلخانه های مدرن و ساخت و تامین تجهیزات جانبی آن از داخل و خارج کشور شروع شد و اکنون با بهره گیری از کادری مجرب و متخصص در زمینه های فنی، کشاورزی، عمران، برق و تاسیسات و اعمال مدیریت صحیح توانسته است در عرصه صنعت گلخانه به عنوان یکی از برترین سازندگان سازه های گلخانه ای در ایران حضور موفق و چشمگیری داشته باشد. همچنین این شرکت به عنوان شریک تجاری شرکت FLEXIBELL هلند در ایران می باشد. شرکت آلتین کشت ارس تک با برند تجاری (آلتین) به عنوان عضو انجمن گلخانه سازان ایران با همکاری شرکای تجاری خود متشکل از قوی ترین شرکتهای داخلی و خارجی در حوزه مشاوره، طراحی و ساخت و تجهیز گلخانه و مشاوره کاشت و بازرگانی محصولات کشاورزی میباشد. شرکت آلتین با استقرار دفاتر نمایندگی در نقاط مختلف کشور اعم از استان کردستان - استان اردبیل - استان مازندران و استان بوشهر و استقرار خط تولید سازه های گلخانه ای در تهران و تبریز در راستای تجمیع فعالیتهای تخصصی و کاهش قیمت تمام شده سازه و نهاده ها فعالیت دارد. راهکار (همه چیز زیر یک سقف) گروه «آلتین» تا آنجایی که ممکن است کار را برای مشتریان آسان نموده و همه مراحل پیچیده طراحی، ساخت و اجرا و مدیریت طرح، زیر نظر مدیریت واحد انجام میگیرد و همه اجزای طرح با هم همخوانی دارند، و همچنین گروه مهندسین بخوبی از اهمیت کار خود آگاهند تا در هر شرایط اقلیمی گلخانه ای پروژه ای مطلوب بسازند. این مجموعه با توجه به ارتباط بی واسطه با شرکتهای معتبر جهانی، مخصوصا کشور هلند در زمینه طراحی، تولید، ساخت، تامین و تجهیز گلخانه ای با صرفه و با فناوری به روز و مدرن صنعتی را برای شما به ارمغان می آورد.

Altin's experts started their activities unofficially in 2007 in the field of greenhouse construction and new greenhouse crops, and over the years, in cooperation with European companies and experienced experts, succeeded in transferring technology and improving the technical capacity of the complex, and In 1394, the official activity of Altin complex started with the subject of designing and manufacturing modern greenhouses and manufacturing and supplying its ancillary equipment from inside and outside the country, and now with the use of experienced and specialized staff in technical fields, agriculture, civil engineering, electricity and Proper facilities and management has been able to have a successful and significant presence in the field of greenhouse industry as one of the top manufacturers of greenhouse structures in Iran. Also, this company is a business partner of the Dutch company Flexibell in Iran. With the brand (Altin) as a member of the Iranian Greenhouse Manufacturers Association in cooperation with its business partners consists of the strongest domestic and foreign companies in the field of consulting, design and construction and equipment of greenhouses and consulting planting and trading of agricultural products. Altin Company with offices Representation in different parts of the country Kurdistan - Ardabil province - Mazandaran province and Bushehr province and the establishment of a production line of greenhouse structures in Tehran and Tabriz in order to consolidate specialized activities and reduce the cost of structures and inputs. Solution (everything under one roof) Group Altin »As much as possible to make the work easier for customers and all the complex steps of design, construction and execution and design management is done under the supervision of the unit management and all components of the design are compatible, and the group of engineers is well aware of the importance of their work They are aware to build a desirable greenhouse project in any climatic conditions. Brings modern industry to you



Agricultural structures

سازه های کشاورزی

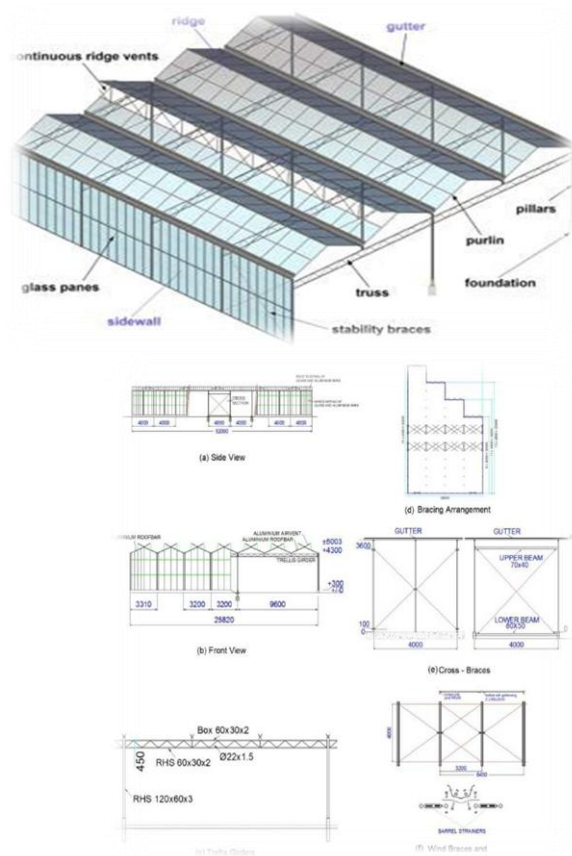


گلخانه شیشه ای
گلخانه گاتیک
گلخانه سیرکولار
گلخانه اوپن روف
گلخانه تونلی

گلخانه پلی کربنات A (Frame)
قطعات تولیدی



گلخانه شیشه ای ونلو پس از گلخانه سنتی اروپایی ساخته شده است، راهکاری برای آب و هوای شدید و بارشهای برفی که پرورش دهندگان با آن مواجه هستند، توسعه یافته است. این گلخانه محیطی ایده آل برای رشد در طول سال برای انواع محصولات کشاورزی فراهم می کند. روکش استاندارد سقف شیشه ای اتلاف نور را به حداقل می رساند و در عین حال استحکام را به حداکثر می رساند. ونلو برای بازده محصول با کیفیت بالا طراحی شده است در حالی که تا ۳۰٪ تهویه را با دریچه های سقف متناوب ارائه می دهد. گلخانه شیشه ای ونلو: گلخانه ای بزرگ و همگن با استحکام و زیبایی منحصر بفرد که امکان مجزا نمودن گلخانه به واحدهای مستقل را داراست. این گلخانه مناسب برای تولید، تحقیق تجاری و ایجاد فضاهای نمایشگاهی و فروشگاههای است. آب بندی کامل بوسیله نوارهای EPDM با قابلیت هدایت آب ناشی از تعریق داخل به بیرون گلخانه از دیگر مزایای این گلخانه می باشد. جنس سازه : ناودانی : ورق ۲ گالوانیزه - ستون ها ، خرپاها و بادبندها تمام گالوانیزه - اتصالات نگهدارنده شیشه، آلومینیومی . گلخانه های شیشه ای طرح ونلو ساخته شده از فولاد و آلومینیوم که از آلیاژ خاص می باشد، این گلخانه ها دارای استحکام بسیار بالا و مقاوم در برابر برف و باد و دیگر عوامل اقلیمی می باشد. گلخانه های شیشه ای بسیار با دوام بوده و به دلیل نوع معماری خاص فضای بیشتری را جهت تولید در اختیار گلخانه دار قرار می دهد.



Built after the traditional European greenhouse, Venlo Glass Greenhouse has developed a solution for the severe weather and snowfall that growers face. This greenhouse provides an ideal environment for growing throughout the year for a variety of agricultural products. Standard glass roofing minimizes light dissipation while maximizing strength. Venlo is designed for high quality product efficiency while offering up to 30% ventilation with intermittent roof vents. Venlo Glass Greenhouse: A large and homogeneous greenhouse with unique strength and beauty that has the possibility of separating the greenhouse into independent units. This greenhouse is suitable for production, commercial research and the creation of exhibition and shop spaces. Complete water supply by EPDM tapes with the ability to conduct water due to perspiration inside and outside the greenhouse is another advantage of this greenhouse. Structure: Studs: 2 galvanized sheets - columns, trusses and braces, all galvanized - glass and aluminum retaining fittings. Venlo design glass greenhouses made of steel and aluminum, which is a special alloy, these greenhouses have a very high strength It is resistant to snow, wind and other climatic factors. Glass greenhouses are very durable and due to the special type of architecture, provide more space for production to the greenhouse owner

Altin venlo Greenhouse

ALTIN





فرم گاتیک، یکی از محکم ترین سازه های مهندسی است که تاکنون شناخته شده است. نمای آن به گلخانه های سنتی و قدیمی شباهت دارد ولی کاراترین عملکرد را دارد. تا بحال از آن ها در عملیات و پروژه های بی شماری مورد استفاده قرار گرفته اند که نتیجه ی همه ی آن ها موفقیت آمیز بوده است . تا زمانی که پرورش گلخانه ای و کنترل اقلیم وجود خواهد داشت، استفاده از گلخانه های گاتیک یک انتخاب ایده آل برای تمامی پرورش دهندگان محصولات گلخانه ای در سرتاسر دنیا و در هر منطقه ای خواهد بود؛ زیرا هم نسبت به کارایی آن مقرون به صرفه است و هم باعث افزایش کیفیت گیاهان خواهد شد . همچنین امکان استفاده از سیستم مکانیکی و پیشرفته برای کساری که قصد دارند به طور

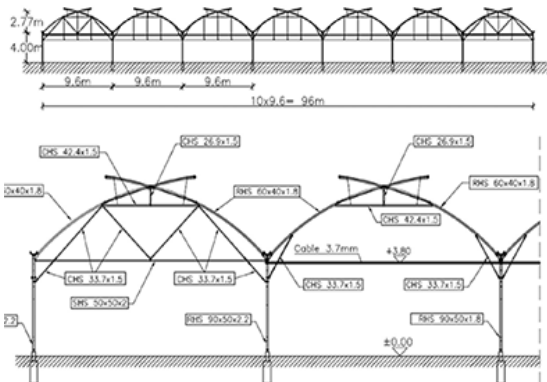
حرفه ای به کار پرورش و کشت گیاهان بپردازند به سادگی محیا است . مزیت ساخت انواع گلخانه های گاتیک، مقاومت نسبتاً بالا در برابر وزش شدید باد و بارش سنگین برف است . شکل خاص سقف امکان جاری شدن قطرات آب حاصل از باران را بر روی پوشش می دهد و هیچ قطره آبی روی گیاهان چکه نمی کند. همچنین قوس گاتیک باعث ارتفاع بیشتر در خط الرأس مرکزی ساختمان گلخانه شده و باعث می شود فضای مناسب برای پرورش محصولاتی که رشد ارتفاع دارند (مانند گوجه، خیار، فلفل) و بسیاری درختان گرمسیری ایجاد کند.

The gothic form is one of the strongest engineering structures known to date. Its appearance is similar to traditional and old greenhouses, but it has the most efficient performance. They have been used in countless operations and projects to date, all of which have been successful. As long as there is greenhouse cultivation and climate control, the use of Gothic greenhouses will be an ideal choice for all greenhouse growers around the world and in any region; Because it is both cost-effective and will increase the quality of plants. It is also easy to use the advanced mechanical system for those who want to grow and cultivate plants professionally



The advantage of building Gothic greenhouses is relatively high resistance to strong winds and heavy snowfall. The special shape of the roof allows water droplets to fall on the cover and no water droplets drip on the plants. The

Gothic arch also raises the height of the central ridge of the greenhouse building, creating the space for growing tall crops (such as tomatoes, cucumbers, peppers) and many tropical trees



ALTIN GOTIC GREENHOUSE

ALTIN

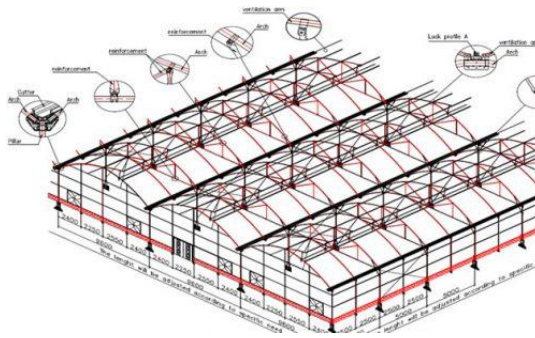




سازه گلخانه ای سیرکولار سقف کمانی و دیواره‌های عمودی هستند. انواع سازه گلخانه سیرکولار دارای سقفی به صورت کمان کامل است. سازه‌های گلخانه‌ای سیرکولار بیشتر مناطق گرمسیر که وزش باد در آنها شدید است ساخته می‌شوند. جهت ساختمان گلخانه‌های سیرکولار معمولاً به صورت شمالی-جنوبی است و در تمام زمان تابش نور خورشید، آفتابگیر می‌باشند. در گلخانه‌های سیرکولار بیشتر کشت صیفی جات در کف گلخانه صورت می‌گیرد؛ زیرا امکان سکونندی وجود ندارد. برای پوشش گلخانه‌های سیرکولار معمولاً از جنس پلاستیک استفاده می‌شود. از مزایای این نوع گلخانه می‌توان به کمترین میزان مقاومت ایرودینامیکی در برابر باد و حداکثر هوای موجود نسبت به سطح پوشش اشاره کرد. بدلیل مقاومت مناسب و خوب گلخانه سیرکولار در برابر باد، آب (باران شدید) و برف، عمومیت زیادی در جهان یافته است. از دیگر مزایای انواع گلخانه‌های سیرکولار می‌توان به ارزانتر بودن نسبت به سایر فرم‌ها و تابش مستقیم خورشید در تمام طول روز اشاره کرد.



Circular greenhouse structures are arched roofs and vertical walls. A variety of circular greenhouse structures have a full arched roof. Circular greenhouse structures are built in most tropical areas where the wind is strong. The direction of construction of circular greenhouses is usually north-south and they are sunny all the time in sunlight. In circular greenhouses, most summer crops are grown on the greenhouse floor; Because it is not possible to crush. Plastic is usually used to cover circular greenhouses. The advantages of this type of greenhouse include the lowest level of aerodynamic resistance to wind and the maximum available air relative to the cover surface. Due to the good resistance of circular greenhouses against wind, water (heavy rain) and snow, it has become very popular in the world. Other advantages of circular greenhouses include being cheaper than other forms and direct sunlight throughout the day.



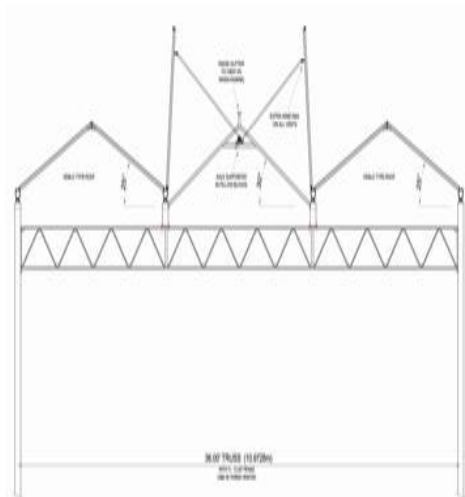


سیستم‌های پانل باز. سازه‌هایی که از کل سقف گلخانه مانند دریچه پشتی استفاده می‌کنند در اندازه‌های استاندارد گلخانه موجود هستند. این سازه‌های "پانل باز" معمولاً در ناودان‌ها لولا می‌شوند و به شیشه‌ها، صفحه‌های چند جداره اجازه می‌دهند تا به حالت عمودی بروند. یک طرح دارای لولاهایی در پشت بام و یک ناودان است که از سیستم قفسه و پینیون برای باز کردن سقف با بستن قله‌ها مانند آکاردئون استفاده می‌کند. طراحی دو قله ارتفاع پانل‌ها را کاهش می‌دهد و قرار گرفتن در معرض باد را به حداقل می‌رساند. اگرچه از یک قسمت پلاستیکی جمع شونده استفاده نمی‌کنند، اما این سازه‌ها تقریباً همان مقدار تهویه سقف را به عنوان سایر سیستم‌های سقف جمع شونده ارائه می‌دهند. سیستم‌های پانل باز به ۴ تا ۱۵ دقیقه زمان نیاز دارند تا با استفاده از سیستم قفسه‌ای و پینیون باز شوند، و در صورت نیاز می‌توان بخش‌های جداگانه را بسته نگه داشت. در صورت بسته شدن، ساختار عملکردی شبیه به یک گلخانه سرپوشیده با نیازهای گرمایش و سرمایش معمولی و برف و باد معمولی دارد. بارها برای کنترل نور و خنک کننده اضافی، یک سیستم سایه جمع شونده را می‌توان در بالا یا داخل ساختار سقف باز نصب کرد.



Open-panel Systems. Structures that use the entire greenhouse roof like a ridge-vent are available in standard greenhouse sizes. These "open-panel" structures are typically hinged at the gutters, allowing the glass, rigid-panel or double-polyglazings to be raised to a vertical position. One design has hinges at the roof ridge and one gutter, using a rack-and-pinion system to open the roof by cyclosing the peaks like an accordion. A twin-peak design reduces the height of the panels, minimizing exposure to the wind.

Although they do not use a retractable plastic film, these structures do provide almost the same amount of roof ventilation as other retractable roof systems. open-panel systems require 4-15 minutes to open using a rack-and-pinion system, and individual sections can be left closed if needed. When closed, the structure functions similar to a covered greenhouse with typical heating and cooling requirements and typical snow and wind loads. For additional light and cooling control, a retractable shading system can be installed above or within the open-roof structure.

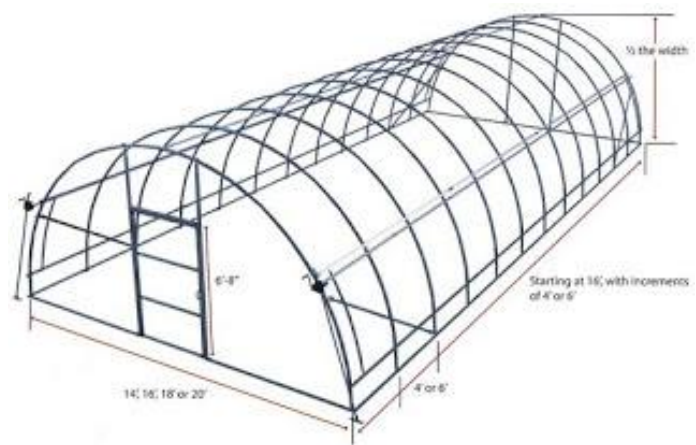




گلخانه تونلی : گلخانه ای ارزان و اقتصادی با قابلیت نصب سریع و آسان که کاملاً پیش ساخته و گالوانیزه بوده و براحتی قابل حمل و جابجایی است . مصرف عمده این گلخانه ها برای حفاظت بوده و ماکزیمم مساحت آنها ۵۰۰ متر مربع می باشد . گلخانه های تونلی در ابعاد تقریبی ۹ الی ۱۰ متر در ۴۰ تا ۶۰ متر ارتفاع از سطح زمین تا زیر کمان ۳.۲ و فاصله بین کمانهای ابتدا و انتها ۲ متر و مابقی ۲.۵ متر اجرا می شود و همینطور کلیه کمانها ((قوسها)) ۴ تیکه بود و کلا به صورت پوش فیت متصل میشوند بدون هیچگونه جوشکاری یا پیچ و مهره این نوع گلخانه تونلی بیشتر برای کشت محصولات صیفی و گلهای آپارتمانی استفاده می شود. در گلخانه های تونلی به دلیل این که ابعاد گلخانه تونلی نسبت به گلخانه های چند قلو کوچکتر می باشد به لحاظ تهویه و تنظیم درجه حرارت و CO2 و رطوبت بسیار بهتر می باشد. معمولاً در این نوع گلخانه تونلی محصول بیشتری در مقایسه با گلخانه های چند قلو یا گلخانه های به پیوسته تولید می شود. ضمناً گلخانه های تونلی برای اجرا در باغچه ها و حیاط منازل و پوشش استخرها مناسبتر بوده . موارد دیگر استفاده از این سازه ها عبارتند از: سالن های پرورش قارچ، انبارهای دائمی، پوشش استخر پرورش ماهی، آشیانه هواپیما، اسکان موقت و رستوران . این مدل گلخانه بدلیل قیمت مناسب و نصب سریع مورد علاقه تولید کنندگان گلخانه های آپارتمانی و گیاهان دارویی همچنین تولید کنندگان محصولات صیفی جات کشورهای مثل ترکمنستان قزاقستان ... عراق قرار گرفته . پوشش : نایلون - پلی کربنات

Tunnel greenhouse: Cheap and economical greenhouse with quick and easy installation that is completely prefabricated and galvanized and can be easily transported and moved. The main use of these greenhouses is for protection and their maximum area is 500 square meters. Tunnel greenhouses in approximate dimensions of 9 to 10 meters in 40 to 60 meters, height from the ground to below the arch is 3.2 meters and the distance between the beginning and end arches is 2 meters and the rest is 2.5 meters. Face fittings are attached without any welding or bolts. This type of tunnel greenhouse is mostly used for growing summer crops and houseplants. In

tunnel greenhouses, because the dimensions of tunnel greenhouses are smaller than in multiplex greenhouses, it is much better in terms of ventilation and regulation of temperature, CO2 and humidity. Usually in this type of tunnel greenhouse more product is produced compared to multiple greenhouses or continuous greenhouses. Tunnel greenhouses are also suitable for gardens and backyards and pools. Other uses for these structures include mushroom breeding halls, permanent warehouses, fish pond cover, aircraft hangar, temporary accommodation and restaurants. This greenhouse model is preferred by producers of houseplants and medicinal plants as well as producers of summer crops in countries such as Turkmenistan, Kazakhstan, Iraq, due to its reasonable price and fast installation





گلخانه پلی کربنات یکی از انواع گلخانه‌ها می‌باشد که از ورقه‌های پلی کربنات به جای پوشش پلاستیکی و معمول گلخانه‌ها استفاده می‌شود. ورقه‌های پلی کربنات دارای قیمت‌های مختلفی هستند که گاهی نسبت به سایر موارد گران‌تر می‌باشند ولیکن با توجه به اینکه تاثیر خوبی در خصوص عبور نور دارند و همچنین مقاومت خوبی نیز از خود نشان می‌دهند در حال حاضر بسیار مورد توجه باغبان‌ها و علاقمندان به این عرصه قرار گرفته است. ورق‌های پلی کربنات دو جداره و همچنین نوع ضخیم کرکره‌ای آن در حال حاضر برای پوشش گلخانه رواج زیادی دارد. نوع دو جداره آن که برای پوشش دیواره مناسب است قیمتی تقریباً معادل شیشه دارد، اما نوع کرکره‌ای آن که برای پوشش سقف گلخانه بسیار مناسب است از شیشه گران‌تر است. با وجود اینکه پلی کربنات قابلیت انتقال حرارت کمتری نسبت به شیشه دارد و هزینه‌های انرژی مصرفی را کاهش می‌دهد اما قابلیت انتقال نور کمتری نسبت به شیشه دارد. ورق‌های پلی کربنات سبک هستند و قابلیت انعطاف پذیری بالایی دارند.

وزن آن یک ششم شیشه است و مشکل شکنندگی ندارد. یکی دیگر از تفاوت‌های شیشه و پلی کربنات کیفیت عایق بندی است. پلی کربنات از نظر عایق بندی حدود دو برابر موثرتر از شیشه عمل می‌کند و نوع دولایه‌ی آن پنجاه درصد دما را کاهش می‌دهد. همین ویژگی‌ها باعث می‌شود گرایش استفاده از پلی کربنات به مرور زمان افزایش یابد.

Polycarbonate greenhouse is one of the types of greenhouses that use polycarbonate sheets instead of the usual plastic cover of greenhouses. Polycarbonate sheets have different prices that are sometimes more expensive than others, but due to the fact that they have a good effect on light transmission and also show good resistance, it is now very much considered by gardeners and enthusiasts in this field. Is. Double-walled polycarbonate sheets as well as its thick type of shutters are now very popular for greenhouse cover. The double-walled type, which is suitable for wall covering, is about the same price as glass, but the shutter type, which is very suitable for covering the greenhouse roof, is more expensive than glass. Although polycarbonate has less heat transfer capacity than glass and reduces energy costs, it has less light transfer capacity than glass. Polycarbonate sheets are lightweight and have high flexibility. It weighs one-sixth of a glass and has no brittleness problems. Another difference between glass and polycarbonate is the quality of insulation. Polycarbonate is about twice as effective as glass in insulation, and its two-layer type reduces temperature by 50%. These properties increase the tendency to use polycarbonate over time



گروه صنعتی آلتین افتخار دارد برای اولین بار در کشور به عنوان طراح و تولید کننده قطعات گلخانه ای تحت لیسانس هلند و با کیفیت اروپایی در این زمینه فعالیت نماید. با توجه به تجربه چندین ساله و ارتباط با شرکتهای قدرتمند کشور هلند و بهره مندی از افراد متخصص و مجرب در زمینه طراحی و اجرا و اجرای چندین پروژه موفق در ایران این مجموعه میتواند به عنوان برترین شرکت جهت طراحی و اجرای شهرکهای گلخانه ای مورد انتخاب سرمایه گذاران هدفمند باشد این شرکت به دلیل ارتباط قوی با شرکتهای تولید کننده تجهیزات فنی و مدرن و با کیفیت گلخانه ای در سراسر جهان با قیمت مطلوب و ارزان نسبت به رقبا، میتواند در راستای تامین و تجهیز گلخانه های مدرن صنعتی، بهترین و با صرفه ترین گزینه برای سرمایه گذاران این بخش در کشور عزیزمان ایران باشد و این امکان را ایجاد نماید تا سرمایه گذاران در جهت تامین قطعات با توجه به مسائل تحریمی و عدم ثبات قیمت ارز با صرف هزینه کمتر، قطعات با لایسنس هلندی تولید شده توسط این شرکت در داخل ایران دریافت نموده و از جهت صرف زمان کمتر برای ساخت، دغدغه ای نداشته باشند. و این امر سبب رونق تولید و جلوگیری از خروج ارز میباشد



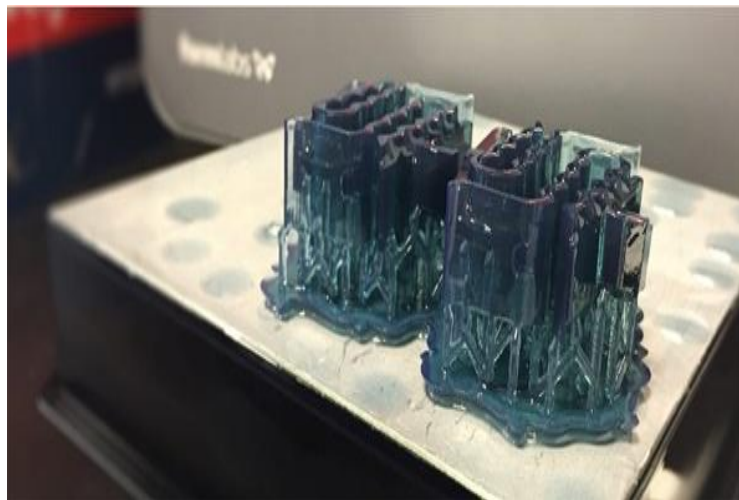
قطعات تولیدی گروه صنعتی این امکان را برای مشتریان ایجاد میکند تا با صرف زمان و هزینه کمتر قطعات با کیفیت و دارای استانداردهای جهانی را در داخل کشور خریداری نمایند. قطعات مشابه خارجی در داخل کشور توسط طراحان و مهندسان گروه صنعتی آلتین با فناوری روز و کیفیت بالا تحت لایسنس هلند طبق استانداردهای جهانی تولید میشود و با قیمتی قابل رقابت در بازارهای داخلی با تضمین کیفیت در اختیار مشتریان قرار میگیرند.



مرحله ۱: همه چیز با یک ایده شروع می شود همه چیز تا کنون طراحی شده و مراحل طراحی را طی کرده است. آنچه با یک طرح ساده روی یک نسخه خشن شروع شد، می تواند قبل از تولید به دقت مورد تحقیق و تجزیه و تحلیل قرار گیرد تا ارزش افزوده ای در بازار داشته باشد. آیا این ایده واقعاً مشکلی را حل کرد؟ آیا این ایده واقعا جدید است؟ چه چیزی محصول را از رقبای خود متمایز می کند؟ اینها سوالاتی است که ما در ابتدا قبل از ادامه روند طراحی بررسی می کنیم. یک ایده خوب هنوز راه حل عملی نیست.



مرحله ۲: تجزیه و تحلیل بازار در تجزیه و تحلیل بازار فعلی، ما گروه هدف، رقبای مستقیم و غیر مستقیم، فرصت ها و تهدیدها را مورد بررسی قرار می دهیم. اگر به تمام سوالات تحقیقات بازار پاسخ داده شود، می توان یک برنامه بازاریابی با استراتژی محصول تهیه کرد. این استراتژی محصول به عنوان پایه ای برای فرایند طراحی استفاده می شود، که شامل تمام مراحل لازم برای تبدیل ایده به محصول قابل فروش است. در پایان تحلیل بازار، ما به وضوح الزامات محصولات را در برنامه الزامات مشخص می کنیم. در برنامه الزامات توضیحی وجود دارد که در آن محصول نهایی باید دارای مشخصات باشد.



مرحله ۳: طراحی پس از ثبت الزامات محصول، تا آنجا که ممکن است ایده ها و راه حل ها ایجاد می شود. در جلسات با برنامه ریزی دقیق، طرح ها، تجسم سه بعدی و ساخت مدل ها ایده های متفاوتی برای محصول ایجاد کرد. این ایده ها و راه حل ها برای محصول بیشتر توسعه می یابد و پس از مدتی برخی از مفاهیم محصول بوجود می آید که با مشتری مورد بحث قرار می گیرد. مزایا و معایب مفاهیم محصول در برابر یکدیگر سنجیده می شوند و قبل از انتخاب نهایی، مفهوم را با برنامه الزامات بررسی می کنیم. اگر محصول با مشخصات برنامه الزامات مطابقت داشته باشد، توسعه مهندسی را ادامه می دهیم و محصول به مرحله تولید میرسد.

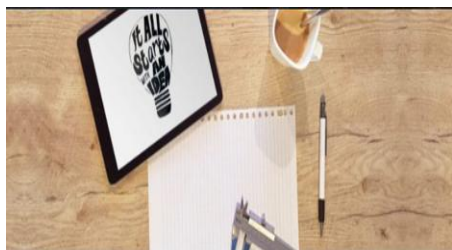


Altin Industrial Group is proud to work for the first time in the country as a designer and manufacturer of greenhouse parts under the license of the Netherlands and with European quality. Due to many years of experience and communication with powerful companies in the Netherlands and benefiting from specialized and experienced people in the field of design, implementation and implementation of several successful projects in Iran, this complex can be selected as the top company to design and implement greenhouse settlements. This company can be the best and most economical in order to supply and equip modern industrial greenhouses due to its strong relationship with companies producing technical and modern equipment and quality greenhouses around the world at a favorable price and cheaper than competitors. Option for investors in this sector in our beloved country of Iran and make it possible for investors to supply parts due to sanctions and currency price instability at a lower cost, parts with a Dutch license produced by this company domestically Iran and do not have to worry about spending less time to build. And this causes a boom in production and prevents the outflow of currency

The production parts of the industrial group make it possible for customers to buy quality parts with world standards in the country with less time and cost. Similar foreign parts are produced in the country by designers and engineers of Altin Industrial Group with modern technology and high quality under the license of the Netherlands according to international standards and are provided to customers at a competitive price in the domestic market with quality assurance



Step 1: It all starts with an idea Everything has been designed so far and has gone through the design process. What started with a simple design on a rough version can be carefully researched and analyzed before production to add value to the market. Did this idea really solve a problem? Is this idea really new? What sets the product apart from its competitors? These are the questions we first consider before proceeding with the design process. A good idea is not yet a practical solution



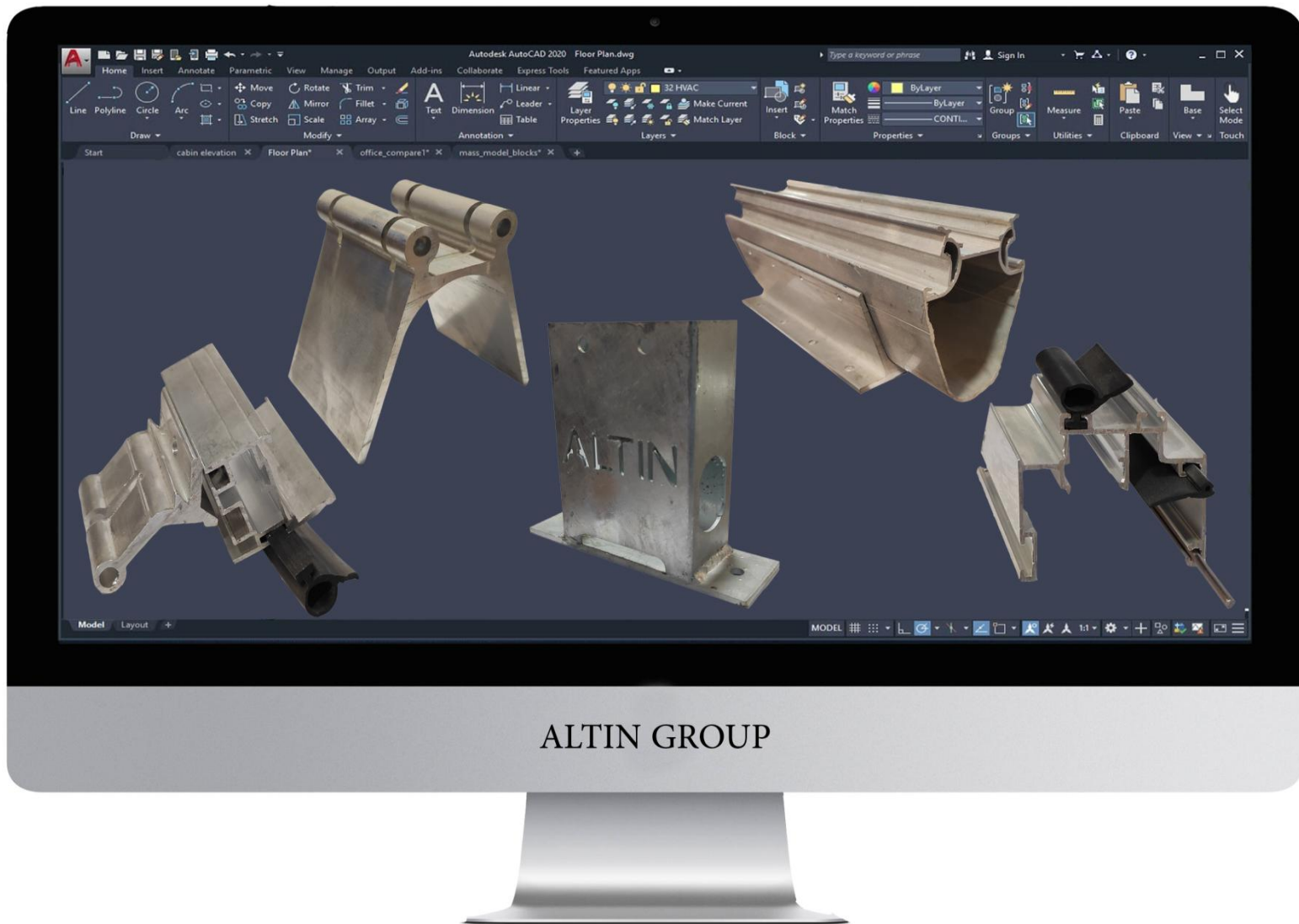
Step 2: Market Analysis In the current market analysis, we examine the target group, direct and indirect competitors, opportunities and threats. If all market research questions are answered, a marketing plan with a product strategy can be developed. This product strategy is used as the basis for the design process, which includes all the steps required to turn an idea into a marketable product. At the end of the market analysis, we clearly specify the product requirements in the requirements program. There are explanatory requirements in the program in which the final product must have specifications



Step 3: Design After recording product requirements, as many ideas and solutions as possible are created. In meetings with careful planning, designs, 3D visualization and modeling, he created different ideas for the product. These ideas and solutions for the product are further developed and after a while some product concepts are created that are discussed with the customer. The advantages and disadvantages of product concepts are weighed against each other, and before making a final choice, we review the concept with the requirements program. If the product meets the requirements of the requirements program, we continue engineering development and the product reaches the production stage

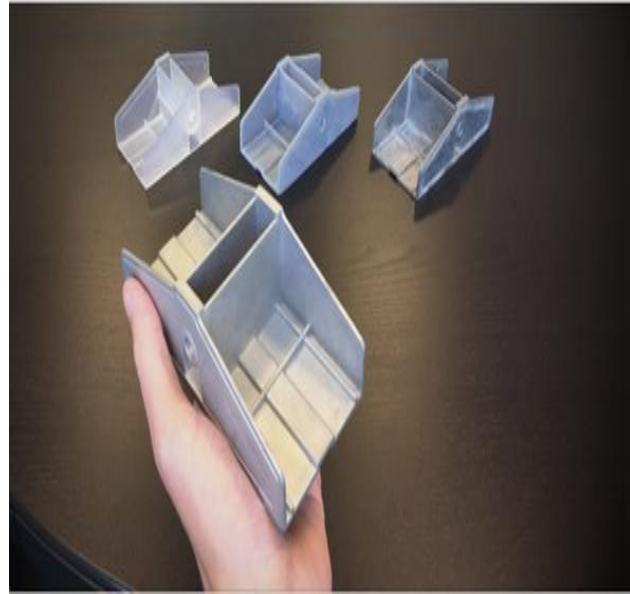


Sample of manufactured parts:



مرحله ۱: سری اول

در پایان مهندسی، ما یک نمونه اولیه با یک بسته کامل از نقشه های فنی و فایل های CAD 2D/3D داریم. این نمونه اولیه تا آنجا که ممکن است بر اساس الزامات پیشنهادی آزمایش می شود. اگر نمونه اولیه الزامات محصول را برآورده نکند، تنظیم می شود یا یک محصول کاملاً جدید توسعه می یابد. در این صورت فرآیند طراحی دوباره از ابتدا شروع می شود. فقط زمانی که یک نمونه اولیه الزامات پیشنهادی را برآورده می کند، قالب ها برای تولید ساخته می شوند. به طور مرتب اتفاق می افتد که چندین نمونه اولیه قبل از برآورده شدن نیازهای محصول ساخته شده است. با قالب ها اولین قوطی سری اول تولید می شود که مجدداً آزمایش می شود. به این سری اول سری آزمایشی نیز می گویند.



مرحله ۲: تست سری اول

با استفاده از این سری اول می توان محصولات را تست کرد و هر گونه گواهی یا نشان کیفیت را درخواست کرد. گواهی یا علامت کیفیت نشان می دهد که یک محصول دارای شرایط خاصی است. به عنوان مثال برخی از الزامات ایمنی یا دوام. در بیشتر موارد، یک محصول با نشان کیفیت یا گواهینامه بهتر به فروش می رسد و در برخی موارد از نظر قانونی الزامی است. پس از آزمایش محصول، هنوز هم می توان تغییرات یا بهبودهای کوچکی در قالب ها ایجاد کرد.

مرحله ۳: تولید سری

هنگامی که سری اول الزامات محصول را برآورده کرد، ما تولید سری را آغاز خواهیم کرد. آخرین تنظیمات قالب انجام می شود و بسته به محصول یا پروژه ما با مشورت مشتری به دنبال جایی هستیم که بتوانیم بهترین ها را تولید کنیم. هنگامی که تولید شروع شد، ما به نظارت بر استانداردهای کیفیت ادامه خواهیم داد تا اطمینان حاصل کنیم که محصول با الزامات مطابقت دارد. در نهایت می توانیم کالا را به دلخواه حمل و بسته بندی کنیم.



Step 1: one-serie

In the end of the engineering we've a prototype with a complete package of technical drawings and 2D/3D CAD files. This prototype is tested as far as possible on the basis of the proposed requirements. If the prototype doesn't meet the product requirements, it will be adjusted or a whole new product will be developed. In that case the design process will start from the beginning again. Only when a prototype meets the proposed requirements the molds are made for production. It happens regularly that multiple prototypes were made before the design meets the product requirements. With the molds a first one-serie can produced that also will be tested again. This one-serie is also called a test serie

Step 2: Testing one-serie

With this one-serie, the products can be tested and any certifications or quality marks can be requested. A certification or a quality mark indicates that a product meets certain requirements. For example certain safety or durability requirements. In most cases, a product sells better with a quality mark or certification and in some cases it's legally required. After testing the product, small changes or improvements to the molds can still be made

Step 3: Serie production

When the one-serie satisfied the product requirements, we will start the serie production. The latest adjustments to the mold are carried out and depending on the product or project we look in consultation with the client where we can produced the best. When the production started, we will continue monitor the quality standards to ensure that the product meets the requirements. Eventually we can transport and pack the product as desired



ALTIN INDUSTRIAL GROUP

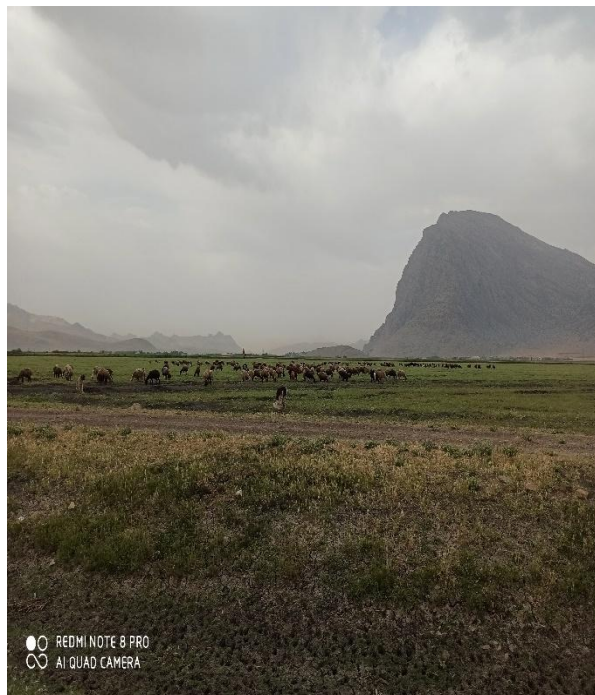
گروه صنعتی آلتین

تولید کننده و مجری گلخانه های کلید تحویل



۱. شهرک گلخانه ای ۲۵ هکتاری شیشه ای هلندی، شرکت ایساتیس آسیا (کرمانشاه)

2.25hectare Dutch glass greenhouse town, Isatis Asia Company(kermanshah)



۲. شهرک گلخانه ای ۱۰ هکتاری شیشه ای هلندی بنیان طراوت بوژانه (کردستان)

2.10hectare Dutch glass greenhouse in Bozaneh (Kurdistan)



۳. شهرک گلخانه ای ۲۵ هکتاری شرکت آذرتروند ارس - منطقه آزاد ارس

3.25hectare greenhouse town of Azartarvand Aras Company - Aras Free Zone)



۴. شهرک گلخانه ای ۱۰ هکتاری شرکت ناب البرز (استان قزوین)

4.10hectare greenhouse town of Nab Alborz Company (Qazvin province)



۵. پروژه ۶ هکتاری اسپانیایی، پارس آباد مغان (آقای اسدی)

5. 6 hectare Spanish project, Parsabad Moghan (Mr. Asadi)



۶. پروژه ۱ هکتاری شیشه ای طرح ونلو، ساخت شرکت آلتین - شهرستان تسوج (کارفرما : آقای طایفه)

6. 1 hectare glass project of Venlo design, built by Altin Company - Tasuj city (Client: Mr. Taifeh)



۷. پروژه ۱.۵ هکتاری شیشه ای طرح ونلو ساخت شرکت آلتین، شهرستان نور (کارفرما: آقای فیروزی)

7. 1.5 hectare Venlo design glass project made by Altin Company, Noor city (Client: Mr. Firoozi)



۱۰. پروژه ۵۰۰۰ متری شیشه ای طرح ونلو- شهرستان هشتروند (کارفرما: آقای کامران اختیاری)

10. 5000 meter glass project of Venlo design - Hashtrood city (Client: Mr. Kamran Ekhtiari)



۱۱. پروژه ۳ هکتاری اسپانیایی ، شهرستان اهر (آقای علیپور)

11. spanish 3-hectare project, Ahar city (Mr. Alipour)



در ادامه به چند پروژه انجام یافته اشاره می کنیم

با ما همراه شوید ...

Here are some completed projects

Join us ...

ALTIN
GREENHOUSE
PROJECT

Stay with us ...

با ما همراه باشید

۱. مدیریت اجرایی فاز ۱ پروژه ۵۰ هکتاری گلخانه شیشه ای جلفا - ارس تارلا امین

1. Executive management of phase 1 of the 50-hectare project of Jolfa glass greenhouse - Aras Tarla Amin



۲. طراحی، محاسبات، مشاوره و اجرای گلخانه ۲ هکتاری اسپانیایی جهت تولید محصولات هیدروپونیک در جزیره کیش . با همکاری شرکت IEP اسپانیا (کارفرما : هایدروپونیک مهستان کیش)

2.Design, calculation, consulting and implementation of a 2-hectare Spanish greenhouse for the production of hydroponic products on Kish Island. In collaboration with IEP Spain (Client: Mahestan Kish Hydroponics)



۳. طراحی، محاسبات، مشاوره و اجرای گلخانه ۱۲ هکتاری اسپانیایی جهت تولید محصولات هیدروپونیک در شهرستان بم با همکاری شرکت IEP اسپانیا (کارفرما : گلباغ شفق)

3.Design, calculation, consulting and implementation of a 12-hectare Spanish greenhouse for the production of hydroponic products in Bam in collaboration with IEP Spain (Client: Golbagh Shafaq)



۴. طراحی، محاسبات، مشاوره و اجرای گلخانه ۵ هکتاری اسپانیایی جهت تولید محصولات هیدروپونیک در کشور آذربایجان با همکاری شرکت IEP اسپانیا (کارفرما : ماسازیر باکو)

5.Design, calculation, consulting and implementation of a Spanish 5-hectare greenhouse for the production of hydroponic products in Azerbaijan in cooperation with IEP Spain (Client: Baku Massager)



۵. طراحی، محاسبات، مشاوره و اجرای گلخانه ۲ هکتاری A-Frame طرح جدید مدرن آلتین در تويسرکان همدان - گلخانه open roof (کارفرما: اتحادیه شرکتهای تعاونی تولید روستایی استان همدان)

Design, calculation, consulting and implementation of 2-hectare A-Frame greenhouse of Altin new modern design in Tuyserkān, Hamadan - open roof greenhouse (Client: Union of Rural Production Cooperatives of Hamadan Province)



و ده ها پروژه موفق دیگر

برای دیدن رزومه کامل گروه صنعتی آلتین به سایت

WWW.ALTINGP.COM

مراجعه فرمائید.

And dozens of other successful projects

To see the full resume of Altin Industrial Group, visit the site

WWW.ALTINGP.COM

Please refer

ALTIN INDUSTRIAL GROUP

ALTIN





گروه صنعتی آلتین
تولید کننده و مجری شهرکهای گلخانه ای

اولین تولید کننده قطعات گلخانه ای شیشه ای
تحت لیسانس هلند



ALTIN INDUSTRIAL GROUP

PRODUCER AND TENANT OF
GREENHOUSE TOWNS

ADDRESS: Iran - tabriz
PHONE: +989123346228
MAIL: R_ekhtiari@yahoo.com

BUSINESS DIRECTION